

AUFNAHMEANTRAG

Bitte über das Sekretariat abgeben, per Post einsenden oder per E-Mail an dialog@staudingerfoerderkreis.de senden!

Hiermit erkläre ich meine Mitgliedschaft zum Förderkreis Staudinger - Gesamtschule e.V., Staudinger Straße 10, 79115 Freiburg. Der Zweck des Förderkreises und die Satzung sind mir von der Homepage des Förderkreises bekannt.

Name, Vorname

Geburtsdatum
(freiwillige Angabe)

Telefonnummer
(freiwillige Angabe, aber hilfreich für evtl. Rückfragen)

E-Mail-Adresse
(Bitte geben Sie Ihre E-Mail-Adresse an, damit Sie Informationen und Einladungen per E-Mail erhalten können.)

Straße, PLZ Wohnort
(Sollten Sie keine E-Mail wünschen, erhalten Sie lediglich die Einladung zur Mitgliederversammlung per Post und keine weiteren Informationen vom Förderkreis.)

Name des Kindes/der Kinder Klasse des Kindes

Ich könnte mir vorstellen, mich an einzelnen Aktivitäten des Förderkreises auch aktiv zu beteiligen.

ja nein

Jährlicher Mitgliedsbeitrag (bitte ankreuzen):

- Mindestbeitrag 15,00 €
 Individuelle Beitragshöhe > 15,00 € _____ €
 Einmalige Spende _____ €

- Der Einzug des Mitgliedsbeitrags erfolgt in der Regel in der 1. Dezemberhälfte eines jeden Jahres.
- Die Satzung steht auf der Förderkreis-Homepage zum Download zur Verfügung.
- Die vom Förderkreis erhobenen personenbezogenen Daten werden im Rahmen der Mitgliedschaft verarbeitet und gespeichert. Es gelten die gesetzlichen Löschfristen nach Kündigung der Mitgliedschaft.
- Gemäß §6 der Satzung des Förderkreises muss eine Kündigung der Mitgliedschaft dem Vorstand gegenüber schriftlich bis zum 30.09. zugehen und wird erst zum Ablauf des Kalenderjahres wirksam.

Ich habe Oberstehendes zur Kenntnis genommen und erkläre mich damit einverstanden.

Ort, Datum, Unterschrift



Der Förderkreis-Vorstand von li nach re: Mathias Linke, Anja Gössel, Almut Witzel, Moritz Nitschke, Ricarda Fox, Gerhard Löffler, Susann Claviez, Dirk Krampe und Birgit Corbe

 **förderkreis staudinger-gesamtschule e.V.**



 **förderkreis staudinger-gesamtschule e.V.**

UNTERSTÜTZEN. FÖRDERN. AKZENTE SETZEN.

Helfen Sie mit! Als Mitglied des Förderkreises fördern Sie nicht nur Schüler*innen und die Schulgemeinschaft. Sie unterstützen AUCH unsere Schule in dem Bemühen, ein zeitgemäßes und anregendes Bildungsangebot zu bieten.

DER FÖRDERKREIS

Im Förderkreis Staudinger-Gesamtschule e.V. (FKS) haben sich Eltern, Lehrer*innen und Freunde*innen der Staudinger-Gesamtschule Freiburg zusammengeschlossen, um die „Erziehung, Volks- und Berufsbildung durch ideelle und finanzielle Unterstützung der Staudinger-Gesamtschule als Modell einer demokratischen Schule“ zu fördern. Der 1973 gegründete, gemeinnützige Verein zählt heute rund 440 Mitglieder.

Durch seinen gemeinnützigen Status und seine Unabhängigkeit kann der FKS in Bereichen aktiv werden, die der Schule nicht ohne Weiteres zugänglich sind. Er kann unbürokratisch helfend unterstützen, wo die Mittel der Schule oder der Eltern nicht ausreichen und damit fördern, was dem Wohl der Schüler*innen dient.

Soziale Verantwortung des FKS

Ein besonderer Schwerpunkt der Förderkreisarbeit ist die Abmilderung sozialer Härten. Hierfür hat der Förderkreis einen Sozialfond eingerichtet, mit dessen Geldern Schüler*innen auf Antrag von Eltern oder Lehrer*innen diskret und unbürokratisch unterstützt werden, indem z.B. die Klassenfahrt oder das Land-

schulheim ganz oder teilweise finanziert wird. Bei Bedarf können auch Schüler*innen in Rücksprache mit dem FKS-Vorstand Zuschüsse beantragen. Darüber hinaus stellt der Sozialfond mit dem Klassengeld den Klassenlehrer*innen auf Anfrage unkompliziert Mittel zur Verfügung. Damit können sie einzelne, Schüler*innen bedarfsgerecht z.B. bei der Anschaffung von Materialien oder der Teilnahme an Klassenaktivitäten unterstützen.

Von Lehrer*innen können auch schulische Aktivitäten ganzer Klassen oder Gruppen (z.B. Projekte, Veranstaltungen) bezuschusst werden.

Mit Mitteln aus dem Christa-Becker-Fonds ermöglicht der Förderkreis bei Bedarf die musikalische Förderung von Schüler*innen durch Einzel- und Gruppenunterricht und/oder die Teilnahme an der OS- bzw. MS-Band. Darüber hinaus werden Schulprojekte im musikalischen Bereich unterstützt.

Wir hoffen somit auf der einen Seite einen Beitrag zu mehr Chancengleichheit und Teilhabe aller Schüler*innen der Staudinger-Gesamtschule leisten zu können und zum anderen der gesamten Schulgemeinschaft unkompliziert neue Möglichkeiten zu eröffnen. Wenn Sie das auch so sehen, freuen wir uns auf Ihre Unterstützung!

DARUM UNTERSTÜTZEN WIR DIE ARBEIT DES FÖRDERKEISES



Als Schulleiter sehe ich es als eine meiner Aufgaben, alle Schülerinnen und Schüler so zu begleiten, dass sie Selbstverantwortlichkeit und Eigenständigkeit entwickeln. Der Förderkreis unterstützt auf diesem Weg alle Beteiligten auf vielfältige Art und Weise.

Martin Baumgarten, Schulleiter



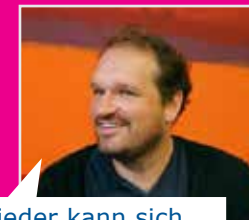
ehemals Arbeitgeber, Bauherr des Werkspielhauses, Unterstützer der Musical AG...
Ohne den FKS geht es nicht, er war und wird gebraucht!

Kone Bohnacker, ehemaliger Schulsozialarbeiter



Warum Förderkreis? Weil er die rechte Hand der Schulgemeinde ist, die hilft, unterstützt, fördert, berät, anregt, veranstaltet, beflügelt, ehrt, preist und gerne feiert und dafür viele und engagierte Mitglieder hat und braucht.

Rolf Wiehe, ehemaliger Lehrer und Schulleiter



Die Staudi ist Leben und jeder kann sich einbringen – das macht einfach Spaß: Als Klassenlehrer finde ich es toll, dass viele Schülerinnen und Schüler auf unterschiedliche Weise durch den Förderkreis unterstützt werden und dass durch seine Aktivitäten das kulturelle Leben an der Schule noch vielfältiger wird und man dieses selbst mitgestalten kann.

Mathias Bürger, Lehrer



Ich habe die Zeit in der Staudinger-Gesamtschule als starke und frühe Förderung meiner Selbstbestimmung erlebt. Immer wieder denke ich mit Freude daran zurück. Dies möchte ich durch meine Mitgliedschaft im Förderkreis weiter unterstützen, um der Schule bei ihrer Entwicklung die größtmögliche Unterstützung zu bieten.

Bettina Knapp (Armbruster), ehemalige Schülerin

Erteilung einer SEPA Basislastschrift (Gläubiger-ID Zahlungsempfänger: IBAN)

Ich ermächtige den Förderkreis widerruflich jährlich Zahlungen von meinem Konto mittels Lastschrift einzuziehen. Zugleich weise ich mein Kreditinstitut an, die vom Förderkreis auf mein Konto gezogenen Lastschriften einzulösen.

Hinweis: Ich kann innerhalb von acht Wochen, beginnend mit dem Belastungsdatum, die Erstattung des belasteten Betrages verlangen. Es gelten dabei die mit meinem Kreditinstitut vereinbarten Bedingungen.

Die Mandatsreferenz lautet DE67FKS0000082183. Die Mitgliedsnummer wird separat mitgeteilt.

Kontoinhaber*in (falls abweichend) _____

IBAN:

D	E																			
---	---	--	--	--	--	--	--	--	--	--	--	--	--	--	--	--	--	--	--	--

Bankinstitut: _____

Ort, Datum, Unterschrift

Die Bankverbindung des Förderkreises lautet:

Sparkasse Freiburg - Nördl.Breisgau | IBAN DE29 6805 0101 0002 0063 56 | BIC FRSPDE66XXX
Spenden sind steuerlich abzugsfähig - bis 200 EUR reicht der Kontoauszug als Spendenquittung